

Infoveranstaltung zum 6. Förderaufruf des ESF Plus Partnerschaftsprogramm *rückenwind*³ für Vielfalt, Wandel und Zukunftsfähigkeit in der Sozialwirtschaft


Teil II - Erfahrungsbericht aus der Nutzung des Förderportals Z-EU-S
Veranstalterin: ESF-Regiestelle in der BAGFW, 4. Dezember 2024, 10 – 13 Uhr (Zoom)

Vorbemerkung

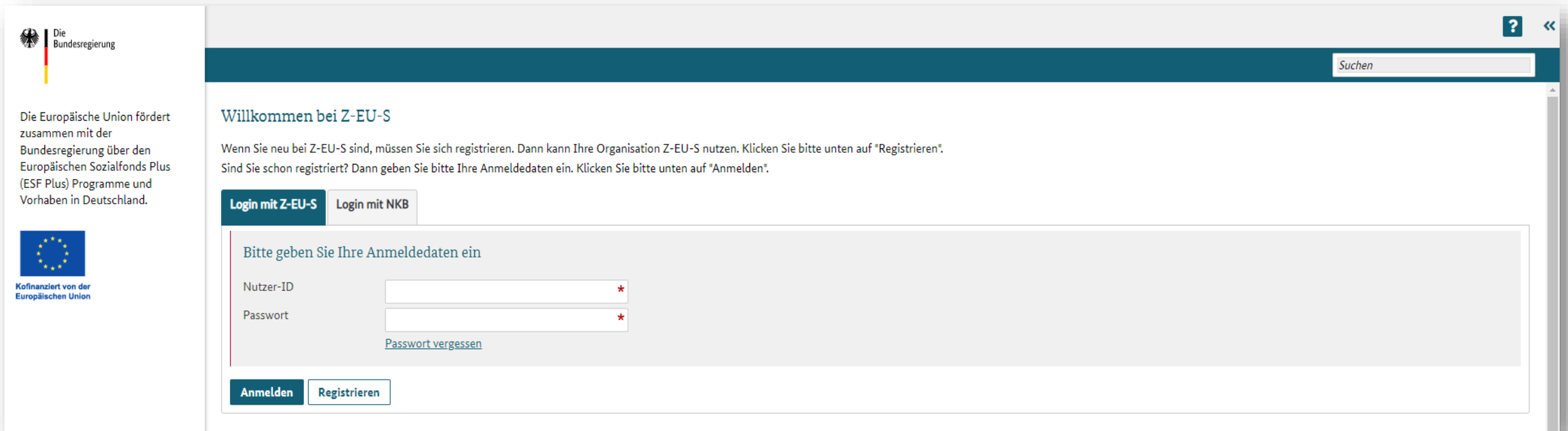
- Die folgenden Informationen sind keine umfassende Einführung in Z-EU-S.
- Sie sind eine Sammlung der häufigsten Fehlerquellen aus den Erfahrungen des 1. - 5. Förderaufrufs.
- Sollten Sie noch keine Erfahrung mit Z-EU-S haben, sind die folgenden Folien vielleicht schwer zu verstehen.

Eine Anleitung der KBS für die ersten Schritte in Z-EU-S finden Sie [hier](#).

Z-EU-S

- Z-EU-S wird entwickelt und administriert von der DRV Knappschaft-Bahn-See im Auftrag des BMAS
- Grundgedanke: ein Förderportal für viele Förderprogramme
- Beratung und Hilfe unter Service-Hotline: **0355 355 486999** und **zeus@kbs.de** und  (rechts oben)
- die ESF-Regiestelle berät zum Förderprogramm *rückenwind*³, aber nicht zu Z-EU-S

Z-EU-S: www.foerderportal-zeus.de



The screenshot shows the login page of the Z-EU-S portal. On the left, there is a sidebar with the German federal government logo and text stating that the European Union funds the portal through the ESF Plus program. Below this is the European Union flag and the text 'Kofinanziert von der Europäischen Union'. The main content area has a dark teal header with a search bar containing the word 'Suchen'. Below the header, the text 'Willkommen bei Z-EU-S' is displayed. A message explains that new users must register and existing users should log in. There are two buttons: 'Login mit Z-EU-S' (highlighted in dark teal) and 'Login mit NKB'. Below these is a form titled 'Bitte geben Sie Ihre Anmeldedaten ein' with fields for 'Nutzer-ID' and 'Passwort', both marked with a red asterisk. A link for 'Passwort vergessen' is located below the password field. At the bottom of the form are buttons for 'Anmelden' and 'Registrieren'.

Die Europäische Union fördert zusammen mit der Bundesregierung über den Europäischen Sozialfonds Plus (ESF Plus) Programme und Vorhaben in Deutschland.

Kofinanziert von der Europäischen Union

Die Europäische Union

Suchen

Willkommen bei Z-EU-S

Wenn Sie neu bei Z-EU-S sind, müssen Sie sich registrieren. Dann kann Ihre Organisation Z-EU-S nutzen. Klicken Sie bitte unten auf "Registrieren".
Sind Sie schon registriert? Dann geben Sie bitte Ihre Anmeldedaten ein. Klicken Sie bitte unten auf "Anmelden".

Login mit Z-EU-S Login mit NKB

Bitte geben Sie Ihre Anmeldedaten ein

Nutzer-ID *

Passwort *

[Passwort vergessen](#)

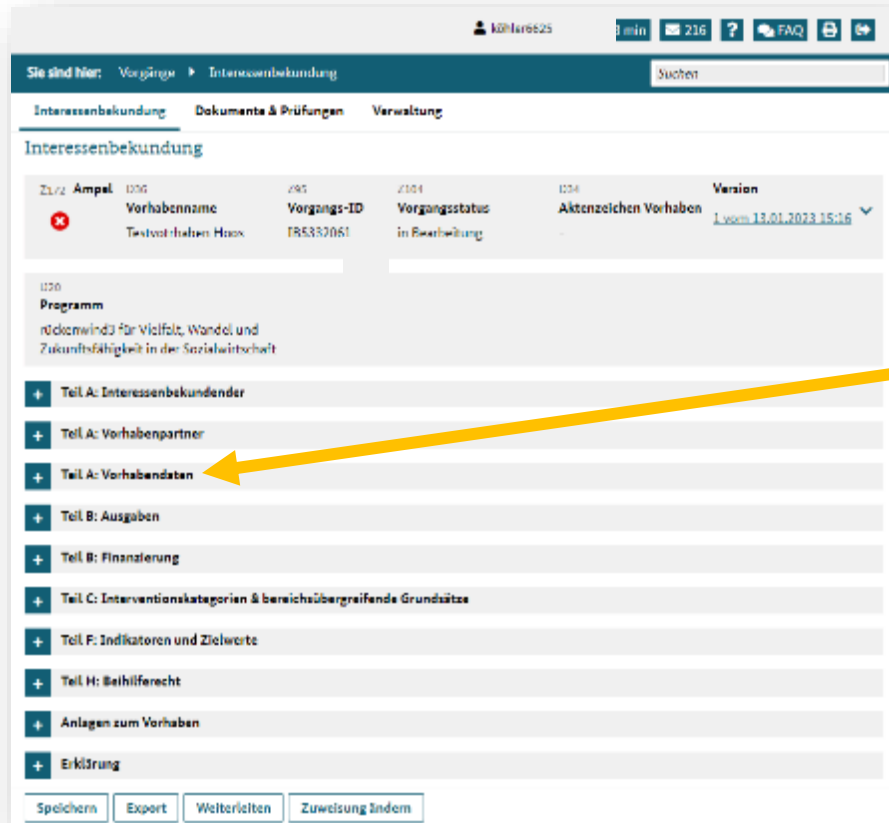
Anmelden Registrieren

Erfahrungswerte zur Nutzung des Online-Förderportals Z-EU-S

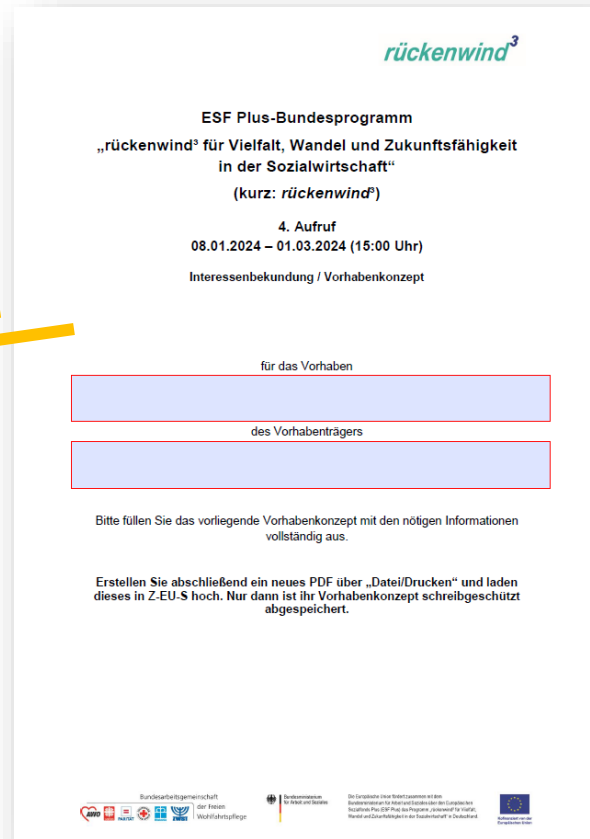
Für eine erfolgreich eingereichte Interessenbekundung gehen Sie 4 Schritte:

1. Registrierung der Organisation und Nutzer:innen im Förderportal Z-EU-S
2. Ausfüllen der Bereiche A-H und Erklärung im Förderportal Z-EU-S
3. Herunterladen, Ausfüllen und Hochladen des programmspezifischen *rückenwind*³-Vorhabenkonzepts (PDF)
4. Einreichen der Interessenbekundung im Förderportal Z-EU-S

Erfahrungswerte zur Nutzung des Online-Förderportals Z-EU-S



download



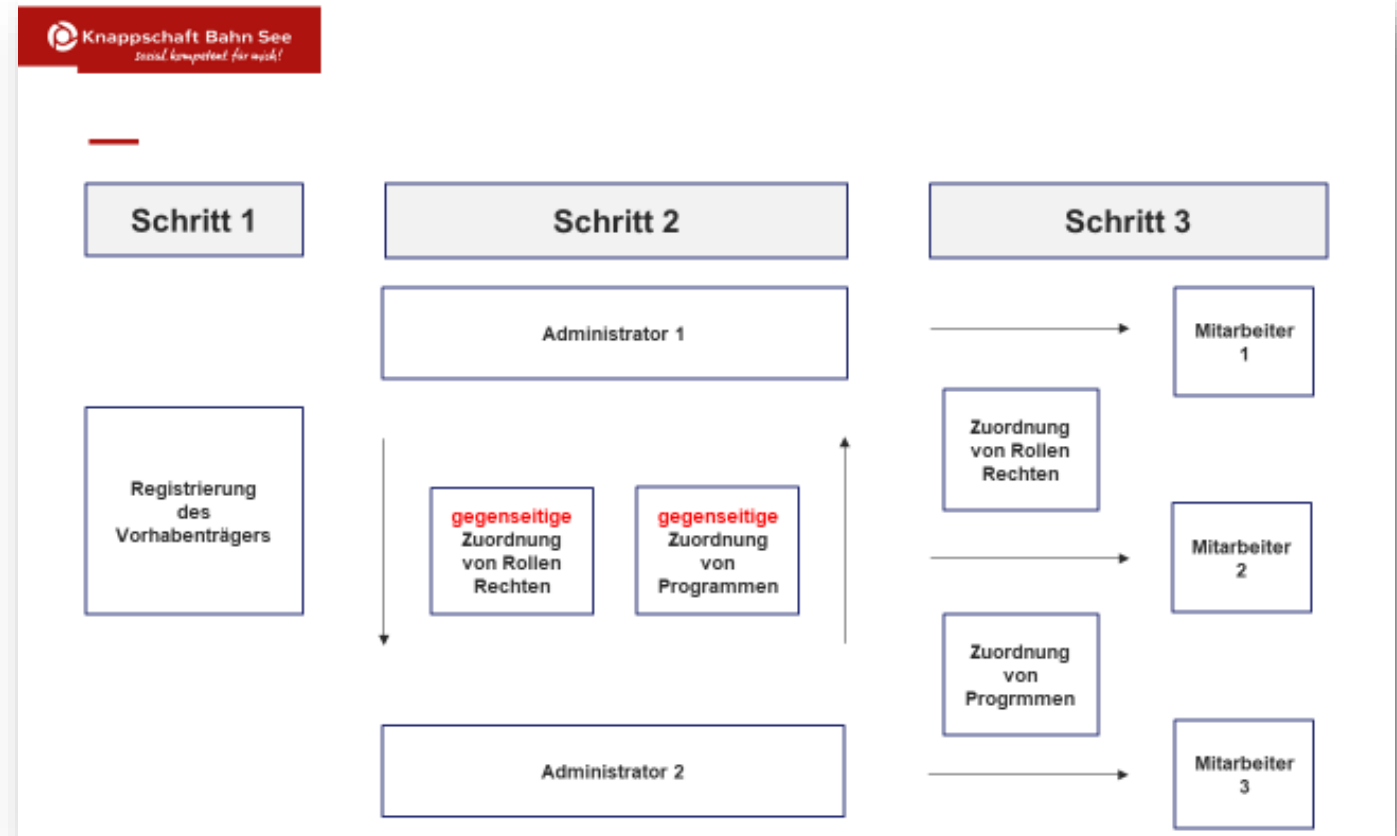
PDF Vorhabenkonzept

Tipp: Nachdem Sie das PDF Dokument „Vorhabenkonzept“ ausgefüllt haben, empfiehlt es sich, dieses nochmals als PDF zu drucken/speichern. Dann erst sind alle eingegebenen Daten fest im Dokument verankert.

Ansicht Eingabebereiche IB im Förderportal Z-EU-S

Rollenkonzept

- Z-EU-S besitzt ein umfassendes Rollen- und Rechtekonzept
- Viele Irritationen, wie „Button fehlt“ und „das geht bei mir nicht“, liegen in der Rollen-/Rechtekonfiguration begründet.



Auszug aus der Anleitung der KBS für die ersten Schritte in Z-EU-S

Kurzbeschreibung

- Die Kurzbeschreibung des Vorhabens (D38) wird auf esf.de veröffentlicht
- Sie sollte identisch zur Kurzbeschreibung im Vorhabenkonzept (PDF) sein

Teil A: Vorhabendaten

Allgemeine Angaben zum Vorhaben

D21	Prioritätsachse	Förderung nachhaltiger und hochwertiger Beschäftigung, Gf*
Z137	Kennzeichen der Förderbekanntmachung	1.Aufruf *
Einreichungsphase Z99 Start / Z100 Ende		01.10.2022 / 22.01.2023
D35	GUID	60e6f243-31b3-4f7d-859b-b06c863bb3c4
D36	Bezeichnung des Vorhabens	Testvorhaben Hoos *
D37	Altkennzeichen/Kurzbezeichnung	TVhHoos
D38	Kurzbeschreibung des Vorhabens	Diese Kurzbeschreibung aus diesem Feld wird auf esf.de veröffentlicht.

2930 Zeichen verbleiben

D38a Angaben zum Gegenstand der Finanzierung ?

D38b Angaben zu den wichtigsten Zielen ?

3000 Zeichen verbleiben

Gegenstand der Finanzierung (D38a)

- Handlungsfeld benennen, sowie verdeutlichen, welche Maßnahmen hier umgesetzt werden sollen (z. B. Qualifizierungen, Arbeitsgruppen, Coachings, ö.ä.)
- Entscheidung für *rückenwind*³: Die Beschreibung wird nicht zur Abwertung der Interessenbekundung führen.

Teil A: Vorhabendaten

Allgemeine Angaben zum Vorhaben

D21	Prioritätsachse	Förderung nachhaltiger und hochwertiger Beschäftigung, GfT
Z137	Kennzeichen der Förderbekanntmachung	1.Aufruf
Einreichungsphase Z99 Start / Z100 Ende		01.10.2022 / 22.01.2023
D35	GUID	60e6f243-31b3-4f7d-859b-b06c863bb3c4
D36	Bezeichnung des Vorhabens	Testvorhaben Hoos
D37	Akronym/Kurzbezeichnung	TVhHoos
D38	Kurzbeschreibung des Vorhabens	Diese Kurzbeschreibung aus diesem Feld wird auf esf.de veröffentlicht.

2930 Zeichen verbleiben

D38a
Angaben zum Gegenstand der Finanzierung

D38b Angaben zu den wichtigsten Zielen

3000 Zeichen verbleiben

Wichtigste Ziele (D38b)

- Das Feld D38b mit kurzer Beschreibung der wichtigsten Meta-Ziele befüllen.
- Entscheidung für *rückenwind*³: Die Beschreibung wird nicht zur Abwertung der Interessenbekundung führen.

Teil A: Vorhabendaten

Allgemeine Angaben zum Vorhaben

D21	Prioritätsachse	Förderung nachhaltiger und hochwertiger Beschäftigung, Gf*
Z137	Kennzeichen der Förderbekanntmachung	1.Aufruf *
Einreichungsphase Z99 Start / Z100 Ende		01.10.2022 / 22.01.2023
D35	GUID	60e6f243-31b3-4f7d-859b-b06c863bb3c4
D36	Bezeichnung des Vorhabens	Testvorhaben Hoos *
D37	Akronym/Kurzbezeichnung	TVhHoos
D38	Kurzbeschreibung des Vorhabens	Diese Kurzbeschreibung aus diesem Feld wird auf esf.de veröffentlicht. 2930 Zeichen verbleiben
D38a	Angaben zum Gegenstand der Finanzierung ?	
D38b	Angaben zu den wichtigsten Zielen ?	

3000 Zeichen verbleiben

Mindestens 10% Eigenmittel

- Richtlinie fordert 10% Eigenmittel bezogen auf nur Personalausgaben + Honorarausgaben + Sachkostenpauschale.
- Hinweis: Die Prozentangabe im Finanzteil werden aber auf Grundlage der Gesamtfinanzierung berechnet. Prozentangabe in Bezug auf Private Eigenmittel irreführend.
- Bitte außerhalb von Z-EU-S berechnen.

Teil B: Finanzierung		Gesamt (in €)	
Nummer	Z127 Name		
Z62 F1	Nationale öffentliche Mittel		
F1.1	Bundesmittel BMAS	40.990,00	9,25%
Z63 F2	Private Mittel		
F2.1	Private Eigenmittel ?	44.300,77	10,00%
F2.2	Private (Dritt-)mittel	0,00	0,00%
F2.3	Teilnehmendeneinkommen ?	99.000,00	22,34%
Z64 F3	ESF Plus-förderfähige Mittel		
F3.1	ESF+ ↻	258.792,00	58,41%
	Gesamtfinanzierung	443.082,77	

12,88%

Sekundäres ESF-Thema

- Bitte passend zum Vorhaben auswählen.
- Angaben sind nicht bewertungsrelevant.

The screenshot displays a web interface for selecting a secondary ESF theme. The main heading is "Teil C: Interventionskategorien & bereichsübergreifende Grundsätze". Below it is a button "Alle zuklappen". Under the sub-heading "Interventionskategorien", there is a field labeled "D213 Code(s) für das sekundäre ESF-Thema" which is circled in yellow. To the right of this field is a dropdown menu with a list of options:

- Beitrag zu grünen Kompetenzen und Arbeitsplätzen und der grünen Wirtschaft
- Entwicklung digitaler Kompetenzen und Arbeitsplätze
- Investitionen in Forschung und Innovation und intelligente Spezialisierung
- Investitionen in kleine und mittlere Unternehmen (KMU)
- Nichtdiskriminierung
- Bekämpfung der Kinderarmut
- Aufbau der Kapazitäten von Sozialpartnern
- Aufbau der Kapazitäten von zivilgesellschaftlichen Organisationen
- Entfällt
- Bewältigung der im Rahmen des Europäischen Semesters ermittelten Herausforderungen
- Offen

Output des Vorhabens

- D44 und D45 zwingend anhängen.

Teil F: Indikatoren und Zielwerte

Output des Vorhabens

D44 Teilnehmende einschließlich Selbständige i.S. natürlicher Personen

D45 KMU/Unternehmen/Organisationen

Outputindikatoren

Outputindikatoren (Sollwert)	2023	2024	2025	2026	Gesamt

Output des Vorhabens





- D44 und D45 zwingend anhängen.
- Die jährlichen Spalten fragen nach „Neueinstiegen“ in das Vorhaben.
- Jede Person oder Unternehmen steigt nur einmal in das Vorhaben ein.

Teil F: Indikatoren und Zielwerte

Output des Vorhabens

D44 Teilnehmende einschließlich Selbstständige i.S. natürlicher Personen
 D45 KMU/Unternehmen/Organisationen

Outputindikatoren

Outputindikatoren (Sollwert)	2024	2025	2026	2027	Gesamt
EECO05 Erwerbstätige, auch Selbstständige	 1	 0	 2	 0	3
EECO19 Zahl der unterstützten Kleinunternehmen, kleinen und mittleren Unternehmen (einschließlich genossenschaftlicher Unternehmen und sozialen Unternehmen)	Anzahl *	Anzahl *	Anzahl *	Anzahl *	0
EECO19a Großunternehmen	Anzahl *	Anzahl *	Anzahl *	Anzahl *	0

Beihilferecht Fall 1 oder 2

- Fall 1: Ich als Vorhabenträger führe mein *rückenwind*³-Vorhaben nur mit meinen Mitarbeiter:innen durch.
 - ...und bin kleines/mittleres/großes Unternehmen.
- Fall 2: Ich als Vorhabenträger möchte noch nicht ausschließen, dass auch Teilnehmende aus anderen Unternehmen an meinen *rückenwind*³-Vorhaben teilnehmen.
 - ...diese kommen dann aus KU/MU/GU

Teil H: Beihilferecht

Beihilferecht

+ Beihilfeintensität

- Fall 1

D700 Fall 1: Begünstigter erhält direkt beihilferechtliche relevante Unterstützung im Sinne eines Endbegünstigten

D702 Erfolgt unter der allgemeinen Gruppenfreistellungsverordnung

D703 klein mittel groß

KMU (nur bei Gruppenfreistellungsverordnung)

- Fall 2

D706

Fall 2: Begünstigter/Projektträger/Bildungsträger reicht Unterstützung an Dritte Endbegünstigte weiter bzw. Dritte profitieren von Maßnahmen des Begünstigten (als Teilnehmende, Unternehmen)

D709 Erfolgt unter der allgemeinen Gruppenfreistellungsverordnung

KMU (nur bei Gruppenfreistellungsverordnung) D710 klein D711 mittel D712 groß

Beihilfeintensität (Teil H)

- „Warum sind die Felder nicht beschreibbar?“
- Lösung: Etwas hochscrollen und unter „Fall1“ oder „Fall 2“ Unternehmensgröße(n) auswählen.

Teil H: Beihilferecht

Beihilferecht

Beihilfeintensität

Z368 Fokus Benachteiligte/mit Behinderteneigenschaften ?

Unternehmensgröße	Anzahl Teilnehmende	Teilnahme durchschnittlich in Stunden je Teilnehmenden
NSPO91 Beschäftigte aus Großunternehmen ?	0 *	0,00*
NSPO92 Beschäftigte aus mittleren Unternehmen ?	0 *	0,00*
NSPO93 Beschäftigte aus kleinen Unternehmen (inkl. Kleinunternehmen) ?	0 *	0,00*
Summe Beschäftigte gesamt	0	

Höhe Teilnehmendeneinkommen

⚠ Achtung, die Interessenbekundung muss noch in folgenden Punkten überarbeitet werden, bevor eingereicht werden kann:

- Das Teilnehmendeneinkommen in Ausgabenposition A4.1 Gesamt darf nicht höher sein, als das im Teil H: Beihilferecht ausgewiesene Teilnehmendeneinkommen.

Teilnehmenden-
einkommen
in
Teil B „Ausgaben“



Teilnehmenden-
einkommen
in
Teil H „Beihilferecht“

A4.1	Teilnehmendeneinkommen	ⓘ	📅	0,00
------	------------------------	---	---	------

Z465	Teilnehmendeneinkommen	0,00 €
------	------------------------	--------

(In der Realität existiert nur ein Wert für Teilnehmendeneinkommen. Vollständig richtig ist also, wenn die Werte gleich sind.)

Interessenbekundung einreichen

- Zahlreiche Vorbedingungen
- Z-EU-S Hilfe konsultieren

2) Rechte und Vorbedingungen

Quelle:



Damit Sie eine Interessenbekundung einreichen können,

- muss das **Programm**, in dem das Vorhaben gefördert werden soll, ein **Interessenbekundungsverfahren vorsehen**.
- muss das Vorhaben **Ihrer Organisation zugeordnet** sein.
- muss Ihnen das **Programm zugeordnet** sein.
- muss Ihnen die nötige **Rolle zugeordnet** sein.
- müssen Ihnen die nötigen **Rechte zugeordnet** sein.
- muss Ihnen die **Interessenbekundung zugeordnet** sein.
- muss die Interessenbekundung im **Status "in Bearbeitung"** sein.
- muss **das Tagesdatum** innerhalb der **Einreichungsphase** für das Interessenbekundungsverfahren liegen. Einreichung kann jederzeit stattfinden.
- muss die **Ampel** der Interessenbekundung auf **grün** stehen.
- muss die **Version** der Interessenbekundung im **Status "bestätigt"** sein.

Interessenbekundung einreichen

- Dieser Dialog zeigt Ihnen, dass Sie gerade einreichen.

...eine neue Bearbeitungsversion. Eine Bearbeitungsversion kann nur von der zur Zeit aktuellen Version des Vorha
...die aktuelle Bearbeitungsversion.
...vorgenommenen.

Interessenbekundung einreichen?

ⓘ Wollen Sie die Interessenbekundung einreichen?

Datum			
07.10.2021 11:25	Bestätigt		Sandra Hahn
07.10.2021 09:42	Historisiert		Sandra Hahn

Interessenbekundung einreichen

Sie sind hier: Vorgänge ▶ Interessenbekundung ▶ Verwaltung

Interessenbekundung Dokumente & Prüfungen Verwaltung

Verwaltung

Z172 Ampel	D36	Z95	Z104	D34	Version
Vorhabenname	Vorgangs-ID	Vorgangstatus	Aktenzeichen Vorhaben		
✓	Handwerk im Wandel	IB2486882	in Bearbeitung	-	3 vom 07.10.2021 11:25 <


Bitte kontrollieren

Verwaltung

Z172 Ampel	D36	Z95	Z104	D34	Version
Vorhabenname	Vorgangs-ID	Vorgangstatus	Aktenzeichen Vorhaben		
✓	Handwerk im Wandel	IB2486882	eingereicht	-	3 vom 07.10.2021 11:25 <

Erfahrungswerte zur Nutzung des Online-Förderportals Z-EU-S

Danke für Ihre Aufmerksamkeit!

Beratung und Hilfe zu Z-EU-S unter Service-Hotline: **0355 355 486999** und **zeus@kbs.de** und  (rechts oben)

ESF-Regiestelle

Bundesarbeitsgemeinschaft der Freien Wohlfahrtspflege e. V. (BAGFW)

Oranienburger Straße 13–14, 10178 Berlin, Telefon: 030 / 240 89 -116, regiestelle@bag-wohlfahrt.de

www.bagfw-esf.de | LinkedIn: [ESF rückenwind³](#) | X: [@bagfw_esf](#) | [YouTube-Kanal](#) | Hashtag: #esf_rückenwind



Bundesministerium
für Arbeit und Soziales

Die Europäische Union fördert zusammen mit dem Bundesministerium für Arbeit und Soziales über den Europäischen Sozialfonds (ESF Plus) das Programm „rückenwind³ für Vielfalt, Wandel und Zukunftsfähigkeit in der Sozialwirtschaft“ in Deutschland.



Kofinanziert von der
Europäischen Union