



*fühl
dich
wohl*
Lebenshilfe für die Grafschaft

rückenwind³

Gekommen um zu bleiben!

...in der

Lebenshilfe  für die Grafschaft





Meilenstein: 01

Leitbild Update Unternehmens ID: Retrospektive und Perspektive

- Heterogene Führungskräfte erarbeiteten im ersten Schritt den "Ist-Stand" entwickelter Werte, Strategien und Visionen der letzten 10 Jahre (Leitbilderstellung 2013)
- Online-Kick-Off auf Basis der erarbeiteten Ergebnisse mit mind. 50 Mitarbeitenden
 - Ergebnis-Präsentation
 - Reflektion herausfordernder Themen
 - Priorisierung von Fokusthemen für den Leitbild-Prozess
- Nutzung der Future-Backwards-Methode - 10 Jahre zurück, 10 Jahre voraus
 - was ist alles geschehen?
 - was hat uns verändert und was muss sich ändern?
 - was hat uns stark gemacht?
 - wer und wie wollen wir sein?
- Vorbereitung der Übertragung auf die Themen "Recruiting und Nachhaltigkeit"



Meilenstein: 01





Meilenstein: 02

Das optimierte Leitbild im Rahmen des Recruitingprozesses

- Zweitägige Strategietagung mit Führungskräften
 - Übertragung der Ergebnisse auf die Themen "Recruiting und Nachhaltigkeit"
 - Wie und wo können die Ergebnisse des Leitbildprozesses in Recruitingprozess und Personalentwicklung eingebunden werden?
- **Zwei Online-Vorstellungen des Zwischenstandes des Leitbildes**
 - **Sicherstellung der kulturellen Akzeptanz und Weiterarbeit mit einem gemeinsam getragenen Leitbild**
- Übertragung des Leitbildes ins Recruiting - Erarbeitung von Ideen
- Maßnahmenplanung in einem Intensiv-Workshop
 - Priorisierung der Ergebnisse und Umwandlung in konkreten Maßnahmenplan
- Abschluss: Roll-Out des neuen finalen Leitbildes



Das fertige Leitbild in Schriftform

*Es ist normal,
verschieden zu sein.*

Richard von Weizsäcker

In der Lebenshilfe für die Grafschaft
steht der Mensch im Mittelpunkt.

Gemeinsam leben und
gestalten wir Teilhabe und Vielfalt.

Deine Sicherheit, Gesundheit
und Entwicklung sind uns wichtig.

Wir nutzen die Chancen der
Digitalisierung und neuer Entwicklungen
für Mensch und Organisation.

Ein hoher Anspruch
an Qualität ist unser Antrieb.

Heute so leben,
damit es morgen auch gut wird.

Für dich. Für mich. Für alle.

Lebenshilfe  für die Grafschaft



*Es ist normal,
verschieden zu sein.*

Richard von Weizsäcker

In der Lebenshilfe für die Grafschaft
steht der Mensch im Mittelpunkt.

Wir wollen:

Jeder Mensch kann überall dabei sein.
Jeder Mensch kann überall mitmachen.
Zusammen denken wir uns viele neue
Dinge aus.

Du bist bei uns sicher.
Deine Gesundheit ist uns sehr wichtig.
Du lernst bei uns viele Dinge.

Wir benutzen viele neue Dinge am
Computer und im Internet.
So wird es für alle bei der Arbeit einfacher.

Wir wollen gut arbeiten.
Deshalb wollen wir immer besser werden.

Wir wollen auch morgen noch gut leben.
Deshalb achten wir auf uns
und auf die Umwelt.

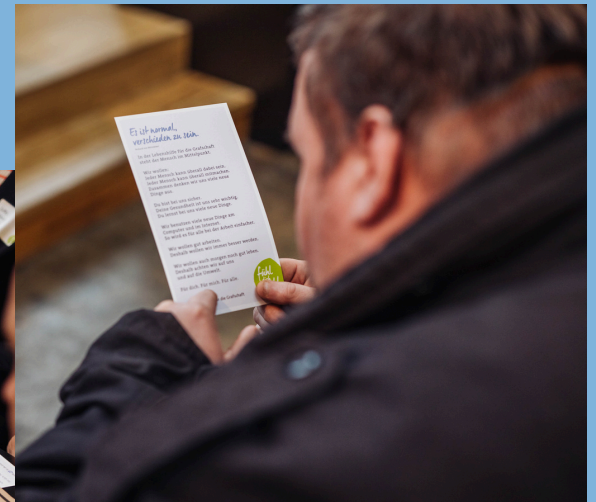
Für dich. Für mich. Für alle.

Lebenshilfe  für die Grafschaft



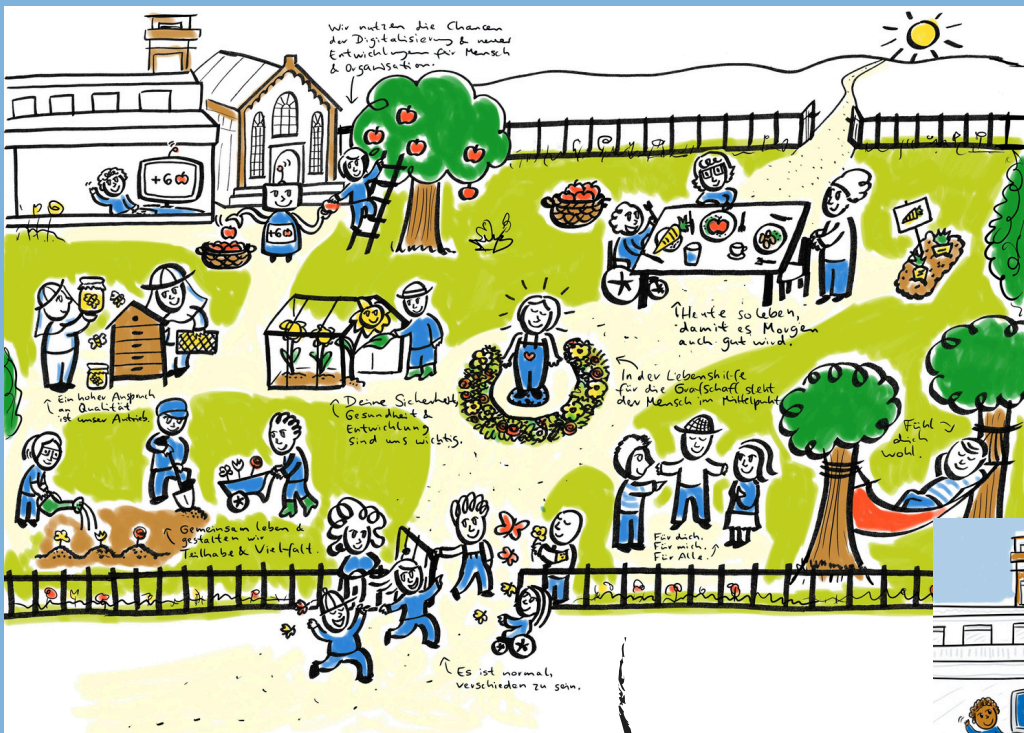
**Das fertige
Leitbild in
einfacher
Sprache**

Roll-Out des finalen Leitbildes





Vom Text zum Bild



Erster visueller Entwurf eines neuen Leitbildes (2023)



Finale Leitbild-Illustration (2024)



Materialien zum Leitbild

Lebenshilfe für die Grafschaft

Es ist normal, verschieden zu sein.

Richard von Weizsäcker

Lebenshilfe für die Grafschaft

Lebenshilfe für die Grafschaft

Es ist normal, verschieden zu sein.

Richard von Weizsäcker

In der Lebenshilfe für die Grafschaft steht der Mensch im Mittelpunkt.

Gemeinsam leben und gestalten wir Teilhabe und Vielfalt.

Deine Sicherheit, Gesundheit und Entwicklung sind uns wichtig.

Wir nutzen die Chancen der Digitalisierung und neuer Entwicklungen für Mensch und Organisation.

Ein hoher Anspruch an Qualität ist unser Antrieb.

Lebenshilfe für die Grafschaft

Lebenshilfe für die Grafschaft

Ich fühle mich wohl.

Lebenshilfe für die Grafschaft

In der Lebenshilfe

Lebenshilfe für die Grafschaft

Lebenshilfe für die Grafschaft

ES IST NORMAL, VERSCHIEDEN ZU SEIN. Richard von Weizsäcker

Lebenshilfe für die Grafschaft

fühl dich wohl.

Lebenshilfe für die Grafschaft

fühl dich wohl.

Es ist normal, verschieden zu sein.

Richard von Weizsäcker

In der Lebenshilfe für die Grafschaft steht der Mensch im Mittelpunkt.

Wir wollen:
 Jeder Mensch kann überall dabei sein.
 Jeder Mensch kann überall mitmachen.
 Zusammen denken wir uns viele neue Dinge aus.

Du bist bei uns sicher.
 Deine Gesundheit ist uns sehr wichtig.
 Du lernst bei uns viele Dinge.

Wir benutzen viele neue Dinge am Computer und im Internet.
 So wird es für alle bei der Arbeit einfacher.

Wir wollen gut arbeiten.
 Deshalb wollen wir immer besser werden.

Wir wollen auch morgen noch gut leben.
 Deshalb achten wir auf uns und auf die Umwelt.

Für dich. Für mich. Für alle.

Lebenshilfe für die Grafschaft

fühl dich wohl.

Lebenshilfe für die Grafschaft

Lebenshilfe für die Grafschaft

Lebenshilfe für die Grafschaft

Ein hoher Anspruch an Qualität ist unser Antrieb.

Lebenshilfe für die Grafschaft

Lebenshilfe für die Grafschaft

Lebenshilfe für die Grafschaft

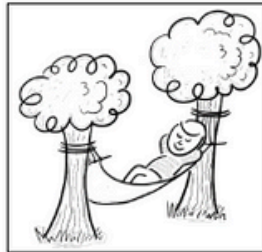
Wir nutzen die Chancen der Digitalisierung und neuer Entwicklungen für Mensch und Organisation.

- Leitbild-Postkarten
 - QR-Code zur Lebenshilfe-Website auf der Rückseite
 - vielfältige Einsatzmöglichkeiten
 - Außenwirksam

Das Leitbild mit Farbe und Leben füllen



Leitbild_2024_Illustration_Digitalisierung_Umriss.png



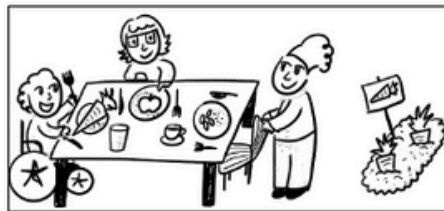
Leitbild_2024_Illustration_Fühl dich wohl_Umriss.png



Leitbild_2024_Illustration_Mittelpunkt_Umriss.png



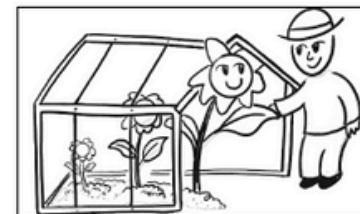
Leitbild_2024_Illustration_Für dich_Umriss.png



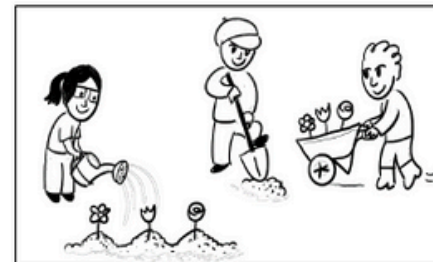
Leitbild_2024_Illustration_Morgen_Umriss.png



Leitbild_2024_Illustration_Qualität_Umriss.png



Leitbild_2024_Illustration_Sicherheit_Umriss.png



Leitbild_2024_Illustration_Teilhabe_Umriss.png



Leitbild_2024_Illustration_Umriss.jpg

- **Motive als Ausmalbilder zum downloaden im Intranet**
 - spielerisches und kreatives Kennenlernen des Leitbildes
- Bekanntmachung digital (Beitrag im Intranet) + analog (Schreiben via Post)

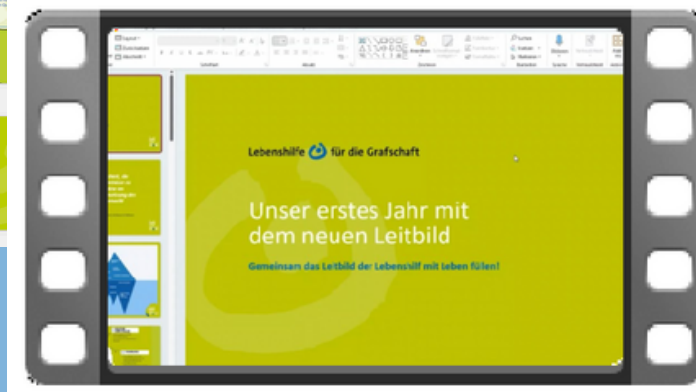
Leitbild-Mappen für Führungskräfte

- für Bewerbungsgespräche
- für Mitarbeitendengespräche
- für Geburtstage, Jubiläen, etc.



Inhalt

- Übersicht Einsatzmöglichkeiten
- Leitbildpostkarten
- PEG-Unterlagen



Mit dazugehörigem Erklärvideo

“Dokubook” zum Leitbild für alle Abteilungen

- Format: Power Point
- Wissenswertes zum Leitbild
- Tipps für Einsatzmöglichkeiten
- Ausfüllen von Text- und Einfügen von Bildelemente



Stimmen zum Leitbild

“Durch die Zusammenarbeit vieler Perspektiven ist ein Leitbild entstanden, das unsere Werte und Ziele authentisch widerspiegelt.”

Steffen Evers
Sachbearbeitung

“Das neue Leitbild gibt uns eine klare Richtung und verbindet uns alle noch stärker. Es schafft die Basis, unsere Werte und Ziele im täglichen Handeln zu leben und gemeinsam an einer zukunftsfähigen Ausrichtung zu arbeiten.”

Torsten Bakirci
Projektleitung “TeilSein”